

阿姆瑞特流量分析整形

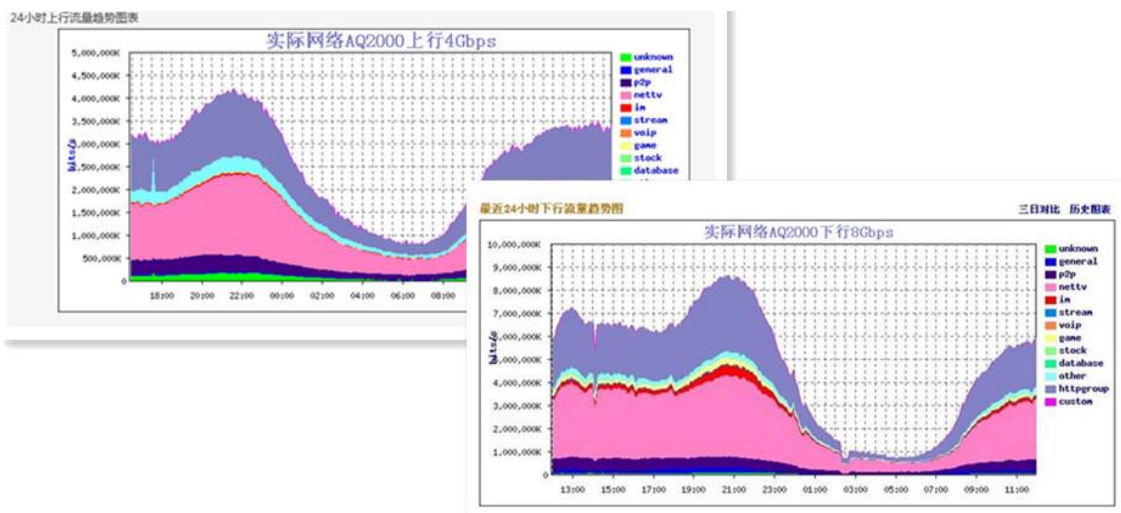
阿姆瑞特流量分析整形(简称“QoS”)是一款基于多核技术的硬件带宽管理产品，它可基于IP地址、端口、用户、7层应用等数据进行流量管理控制，并可通过日志服务中心进行数据分析。该产品突破了传统设备在进行7层应用流量管理时海量数据与性能的矛盾，能够在万兆环境下高效稳定的进行流量分析，确保用户网络带宽的合理应用。

阿姆瑞特流量分析整形产品提供高效的应用识别引擎，可识别和控制13大类近千种应用，超过95%的应用识别率，配合强大的流量日志分析报表功能为管理员提供清晰的基于TOP IP、TOP应用、虚拟身份等7层应用信息的展示，实现网络应用、流量的可视化、透明化管理。

功能&技术特点：

➤ 最佳的产品性能

阿姆瑞特流量分析整形产品采用多核设计理念，突破了传统类似设备在进行7层流量分析时海量数据与性能的矛盾，保证在万兆环境下高效稳定的进行流量分析，实现网络带宽合理性应用的作用。下图为该产品在真实网络的表现：



➤ 独特的虚拟化技术

为了保证不同用户的使用，阿姆瑞特流量分析整形产品具备多种虚拟化技术。

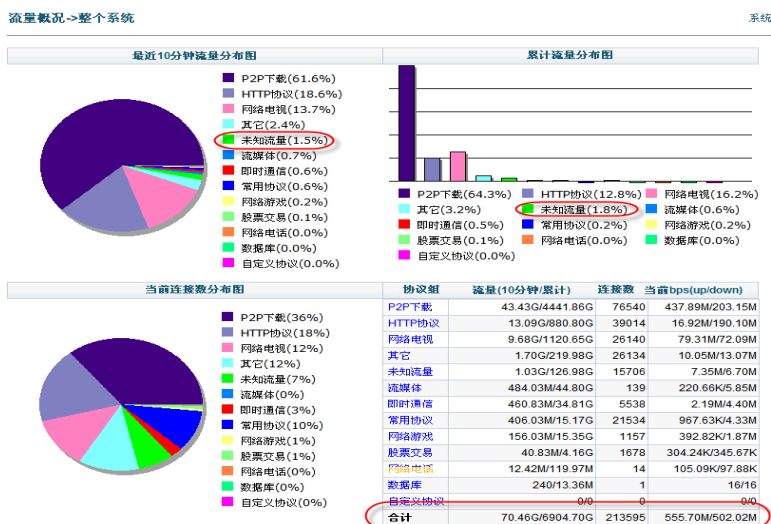
- 虚拟QoS设备功能。单台设备可以虚拟出2台设备，进行HA备份，当一台有问题时候，自动切换到另外一台。

- 虚拟链路功能。QoS设备一般是部署于防火墙和核心交换机之间，对于多出口用户非常关心的每个ISP带宽使用情况无法分析。而阿姆瑞特流量分析整形产品通过应用路由功能可以轻松了解每个ISP链路使用情况，每条ISP带宽上行，下行的P2P、网络电视等各种应用的使用情况。
- 虚拟网桥功能。阿姆瑞特QoS支持最大4路虚拟网桥，可以用于4进4出的网络环境，支持每个虚拟网桥单独的P2P、网络电视等应用流量分析和所有网桥P2P、网络电视等应用流量共同分析。

完美的 P2P 识别

在目前网络应用中，P2P下载电影和通过P2P看网络电视占据网络大量的带宽，而P2P的应用的端口是动态的，必须通过应用层特征码进行QoS设置。因此，能否提供足够多的应用层特征码和第一时间添加最新的P2P应用的特征码是衡量一款7层带宽管理设备好坏的一个重要指标。阿姆瑞特QoS通过以下方式提供完美的P2P带宽管理的解决方案：

- 提供国内近千种多个P2P特征码的阻断控制功能，同时有专门的研发团队成立应用层特征码分析中心，并可随时更新这些特征码。
- 细致的P2P分类功能。可以将各种P2P应用进行详细的分类，可针对HTTP协议分为Web视频、伪IE下载、HTTP分块下载、Flash、Web音乐、HTTP代理及WWW浏览等。而Web视频又分为土豆网、酷6、6间房、优酷、Youtube、HULU网、我乐网、Sina视频、Sohu视频、腾讯视频、波波虎、其他Web视频等。
- 独特的节点跟踪和主动探测技术。通过主动探测技术来识别加密的P2P行为，从而提高系统对P2P判断的准确性。



➤ 强大的流量分析&整形功能

阿姆瑞特QoS提供强大的流量整形功能，可以基于IP地址、端口、7层应用进行带宽限制；基于IP地址、端口、7层应用进行带宽保证；自动流量均衡，保证网络中的所有带宽都得到合理的应用；基于时间的流量整形功能，可以实现在不同时间适用于不同的带宽管理策略，满足不同用户的需求：

- 需求1：对网络中的所有主机统一进行基于应用的监控或者带宽管理。
- 需求2：对网络中的大部分主机进行P2P、IPTV等应用限制，某些主机或者服务进行带宽保证或者不进行带宽管理。
- 需求3：对网络中的不同源地址，不同目标地址和不同应用进行不同的带宽限制或者保证，例如：高校用户可以对教育网的P2P流量设置高一下，对其他ISP设置带宽低一些；或者老师的P2P高一些，学生P2P低一些。
- 需求4：对网络中的某些地址或者所有地址的某些应用进行带宽限制，例如：学生P2P为50M，其中每一个学生不超过512K。
- 需求5：对上述需求进行非对称带宽管理；例如：内网每一个IP，P2P下行500K，上行200K。
- 需求6：对上述需求进行时间策略管理，不同时间使用不同带宽管理策略。

➤ 全面的网络流量监控

网络当前有那些应用？当前网络那些应用占据的带宽多？QoS加上后效果如何？这都必须通过实时监控来实现。阿姆瑞特QoS提供非常高效的带宽实时监控功能，开启实时监控功能对性能不产生任何影响，其特点有：

- 提供当网络流量异常时候，分析那些地址或者服务产生的流量异常；
- 提供基于各种协议的网络流量，提供图形化报表和具体使用量已经比例；
- TOP应用，TOP IP的递归查询；
- IP趋势的统计，可按运营商，或者按区域进行统计；
- 提供每一个网桥各种应用的统计情况和流量分析。

➤ 基于应用的负载均衡功能

阿姆瑞特QoS基于7层应用流量负载均衡和应用路由的出口优化功能，可针对具体的应用流量进行选路，使不同类型的流量分别走不同的链路，达到体验敏感类应用（如网络游戏）走链路质量最佳的出口，非体验敏感类应用走链路质量相对较差出口的目的，不仅提升了链路质量，同时也为高质量链路省下巨大的成本。

➤ 上网行为分析功能

阿姆瑞特QoS具有上网行为管理功能，可以监控和记录用户的QQ，MSN，微信，邮件登陆，飞信登陆，淘宝登陆，新浪微博，腾讯微博等登陆信息和IP地址，同时对上述行为进行管控，同时可以控制内部人员访问某个URL，下载或者上传某种类型的文件，从而实现对内部员工上网行为管理。

➤ 虚拟身份分析

通过QQ号码、MSN号码、微信ID等查询到真实的IP地址或者用户，从而实现公安部的网络监察的有关要求。

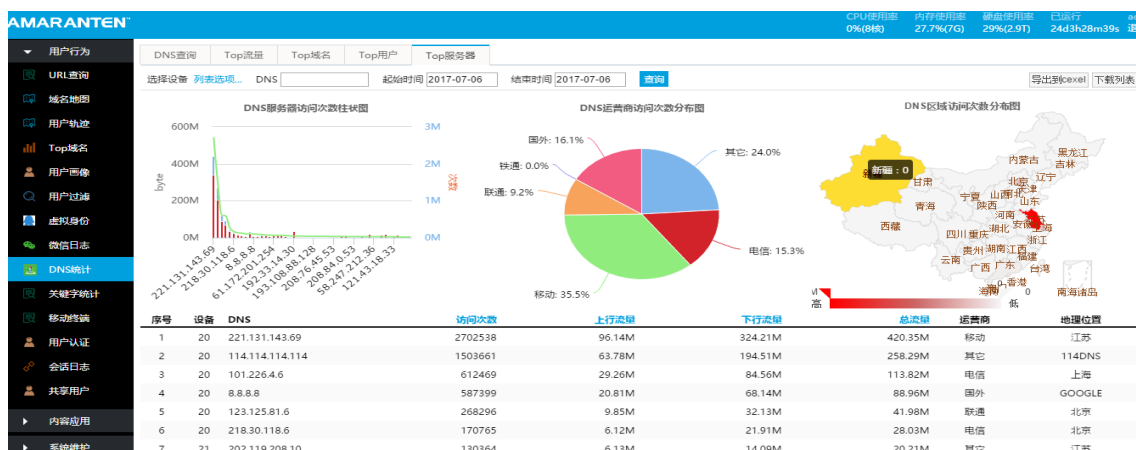
例如：某个QQ号码在QQ群里面散布不良或者反动言论，网监需要定位到这个QQ号码是谁。

- 查询指定时间内，哪些QQ/MSN/微信登录？
- 查询指定时间内，某个IP/IP范围内，哪些QQ/MSN/微信登录？
- 查询指定时间内，某个QQ号码通过哪个IP登录？

流量监控	QQ查询	QQ图片	QQ微博	POP3邮箱	新浪微博	淘宝账号	飞信账号	手机贴吧	IMEI查询	SSID查询
流量流向	选择设备 列表选项... QQ号码 <input type="text"/> IP地址 <input type="text"/> 用户账号 <input type="text"/> 起始时间 2017-07-06 15 时 45 分									
用户行为	结束时间 2017-07-06 16 时 45 分 <input type="button" value="查询"/> EXCEL TXT CSV 下载列表									
URL查询	序号	设备	QQ号码	用户地址	用户账号	访问方式	访问时间			
域名地图	1	20	16271311	10.1.1.180		用户登录	2017/07/06 15:45:00			
用户轨迹	2	20	162713311	10.1.1.180		用户登录	2017/07/06 15:45:00			
Top域名	3	20	17693248	121.146.182	1996065	用户登录	2017/07/06 15:45:00			
用户画像	4	20	17693248	121.146.182	1996065	用户登录	2017/07/06 15:45:00			
用户过墙	5	20	17693248	121.146.182	1996065	用户登录	2017/07/06 15:45:00			
虚拟身份	6	20	16271311	10.1.1.180		用户登录	2017/07/06 15:45:00			
	7	20	1480770	172.18.152.164	151601127	用户登录	2017/07/06 15:45:00			
	8	20	1341556	121.48.145.248	xgk05	用户登录	2017/07/06 15:45:00			

➤ 用户访问 URL/DNS 的分析

阿姆瑞特QoS可以对内网用户访问的网站进行查询和审计，可以审计到在指定时间内内网用户访问的URL/DNS，从而可以查询到内网用户是否访问不良网站。



➤ 云日志服务中心

- 可在云网络部署日志服务中心，便于对网络的访问数据进行留存。
- 对访问内容进行热点排名，掌握用户重点关注内容，为大数据分析提供有力的参考依据。
- 提供全部流量分析报告或者基于IP、端口、7层应用等流量分析报告，方便管理员的查看。
- 提供基于分时资料数据和图表，方便管理员进行横向、纵向的比较。



产品参数

产品型号	AQ-1000	AQ-2000	AQ-3000	AQ-6000
可管理带宽	100 Mbps~1 Gbps	2 Gbps~20 Gbps	20 Gbps~40 Gbps	40 Gbps~80 Gbps
用户数	100~2,000	2,000~50,000	40,000~50,000	50,000~100,000
配置端口	4xGE/6xGE 6xGE+2xSFP/4xSFP	2xGE/4xGE/6xGE +4xSFP (可扩展)	4xGE+4xSFP (可扩展)	4xGE+4xSFP (可扩展)
机架型	1U	2U (冗余电源)	2U (冗余电源)	4U (冗余电源)
电源	AC 100-240V , 50-60Hz 最大10A/350W			
平均故障间隔时间	40,000小时			
运行温度	0°-45°C			
相对湿度	8%-90% , 冷凝			
海拔高度	-2,000至18,000英尺			

全国分支机构

北京 (总部)

地址：北京市朝阳区清河营东路中铁国际城·乐想汇2号楼720室
电话：(010)84476440

西安办事处

地址：西安市经开区迎宾大道138号豪盛花园D2501室
电话：(029)88855367

成都办事处

地址：成都市锦江区锦华路一段8号万达锦华城7单元1201号
电话：(028)84191711

上海办事处

地址：上海市青浦区华徐公路962弄69号复能大厦405室
电话：(021)62676906

南京办事处

地址：南京市鼓楼区集庆门大街268号苏宁慧谷E2座1613室
电话：(025)85652586

重庆办事处

地址：重庆市九龙坡区万象大道华润中心28栋1708室
电话：(023) 88959717

广州办事处

地址：广州市天河区中山大道中393号天长商贸园B209
电话：(020)87584690

郑州办事处

地址：郑州市惠济区新城路睿谷创新中心3区5号楼401室
电话：(0371)55958385

昆明办事处

地址：昆明市官渡区矣六街道万科魅力之城A1-6-2909
电话：(0871)67202231

北京云安信息技术有限公司
咨询热线：400-8060-389
www.amaranten.cn
www.bjyunan.cn



官方微信



官方网站